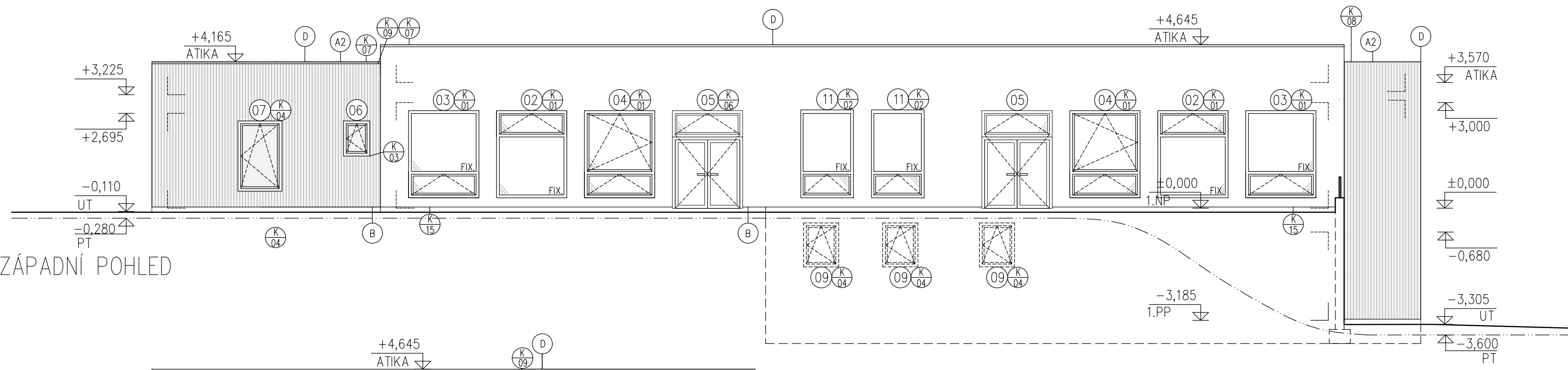
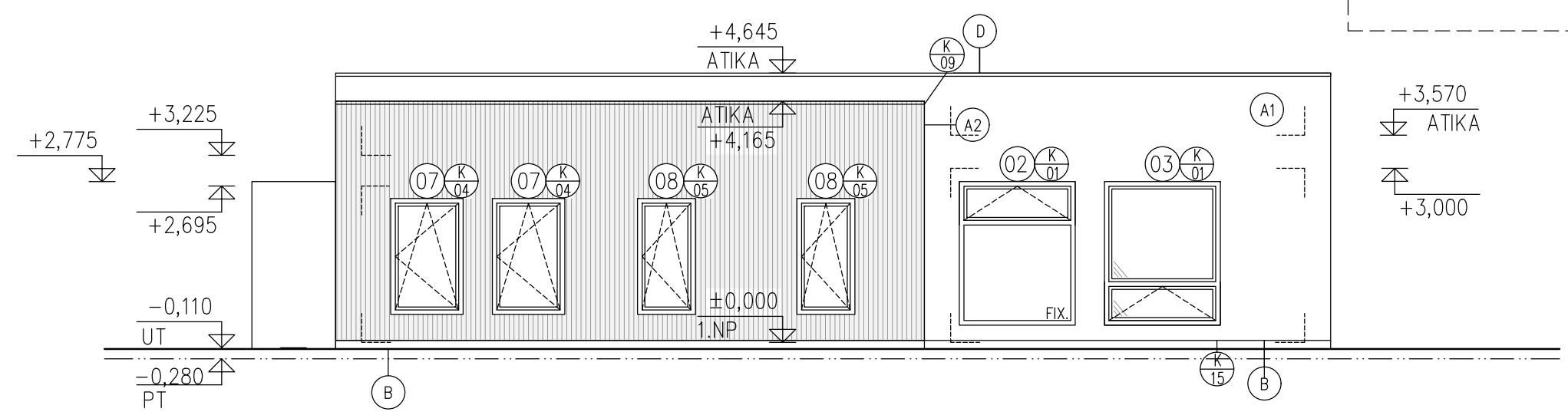


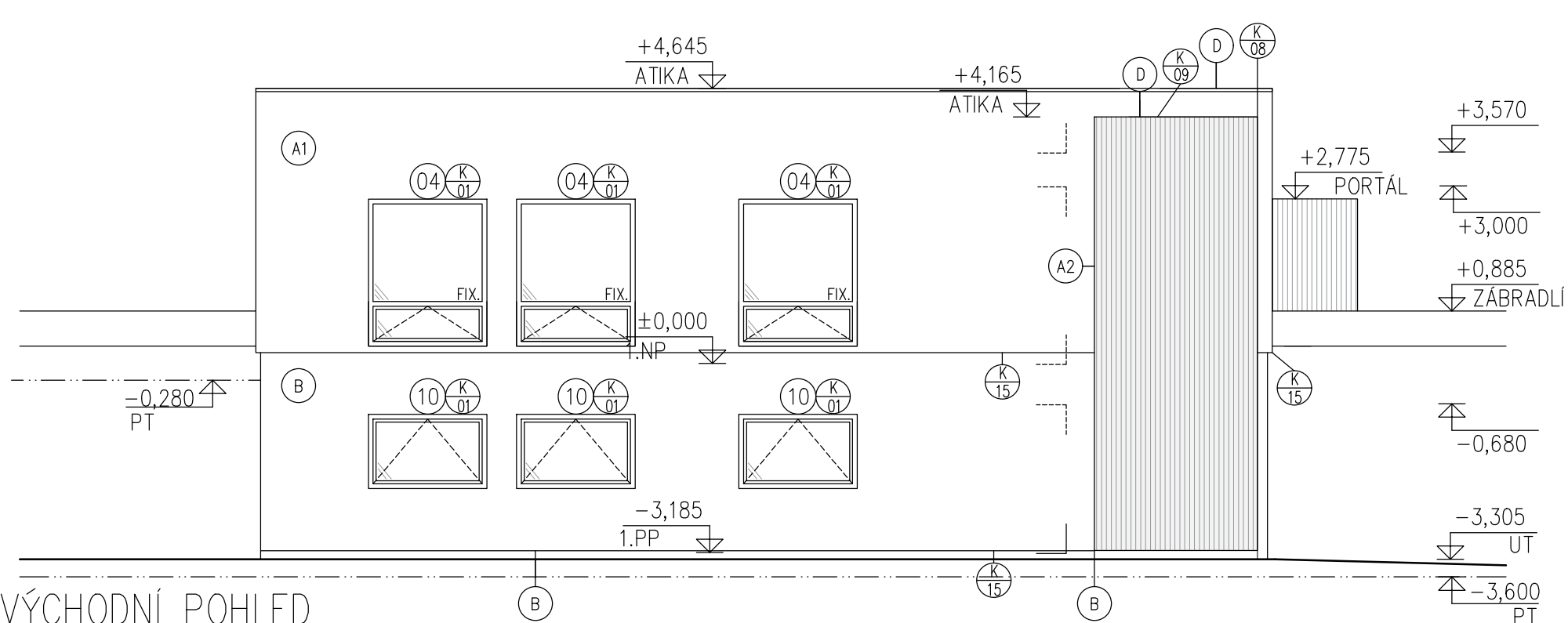
SEVEROVÝCHODNÍ POHLED



JIHOZÁPADNÍ POHLED

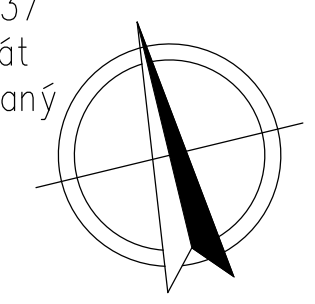


SEVEROZÁPADNÍ POHLED



JIHOVÝCHODNÍ POHLED

- Obvodové zdivo stěny
- (A1) omítka Weber HN5E – bílá RAL 9003
 - (A2) dřevěný obklad – latě 50x30 mm, MODŘÍN
 - (B) omítka Weber HN5E – bílá RAL 9003
 - (C) sokl – kamínková omítka Marmolit – šedá
- klempířské výrobky lakovaný pozink – RAL 7037 – šedá
- Výplně
okna, dveře hliníková, trojsklo, šedá – RAL 7037
parapety poplastovaný pozink – šedá RAL 7037
Střecha hydroizolační folie, vegetační substrát
Atika (D) oplechování – hliníkový plech, lakovaný – RAL 7037



±0,000 = 294,080 m.n.m. BPV

BAKALÁŘSKÁ PRÁCE			
Autor práce:		Štěpánka Pašková	
Vedoucí práce:		prof. Ing. arch. Jiří Šindlar CSc.	
		Ing. arch. Ivana Utíkalová	
Název práce:		MATEŘSKÁ ŠKOLA FUTURUM V BRNĚ	
Název výkresu:		POHLEDY	
Formát:		4x A4	
Datum:		04.02.2022	
měřítko:		číslo výkr:	
		1:100 C-11	